

Guía de Ciencias (Entrega N°6)

Nombre:-----

Curso:1° año básico Fecha:----- Puntaje ideal: 61 puntos

Objetivo: Identificar las partes de una planta y clasificar plantas según diferentes criterios

Profesora : Digna Leal: correo : digna.leal@liceoelvirasanchez.cl y Whatsapp +56954904614.

I.- Une la parte comestible de cada planta con su nombre (usa diferentes colores de lápices) (16 puntos)



Raíz	Tallo	Hoja	Flor	Fruto
-------------	--------------	-------------	-------------	--------------

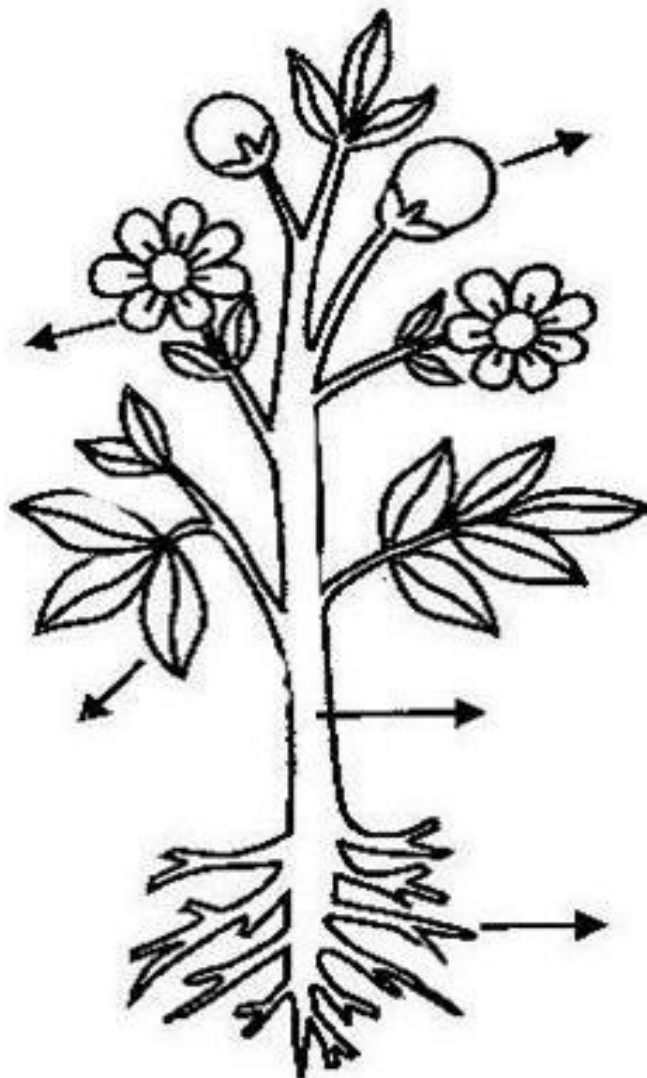


II.-Dibuja y pinta una planta según su tamaño.(15 puntos)

árbol	arbusto	Planta menor

III.- Dibuja y pinta una planta frutal , una ornamental y una medicinal , indicando su nombre (15 puntos)

IVI.- Recorta las palabras con los nombres de las partes de la planta y pégalas donde corresponde , luego pinta el dibujo (15 puntos)



raíz tallo hoja flor fruto