

**GUÍA N°1 DE PRIORIZACIÓN CURRICULAR**  
**NIVELACIÓN Y RECUPERACIÓN DE APRENDIZAJES**

Fecha: Martes 23 de marzo de 2021

**Repaso de 6° básico**

**OA 4: Identificar y describir las funciones de las principales estructuras del sistema reproductor humano femenino y masculino.**

**Actividad I**

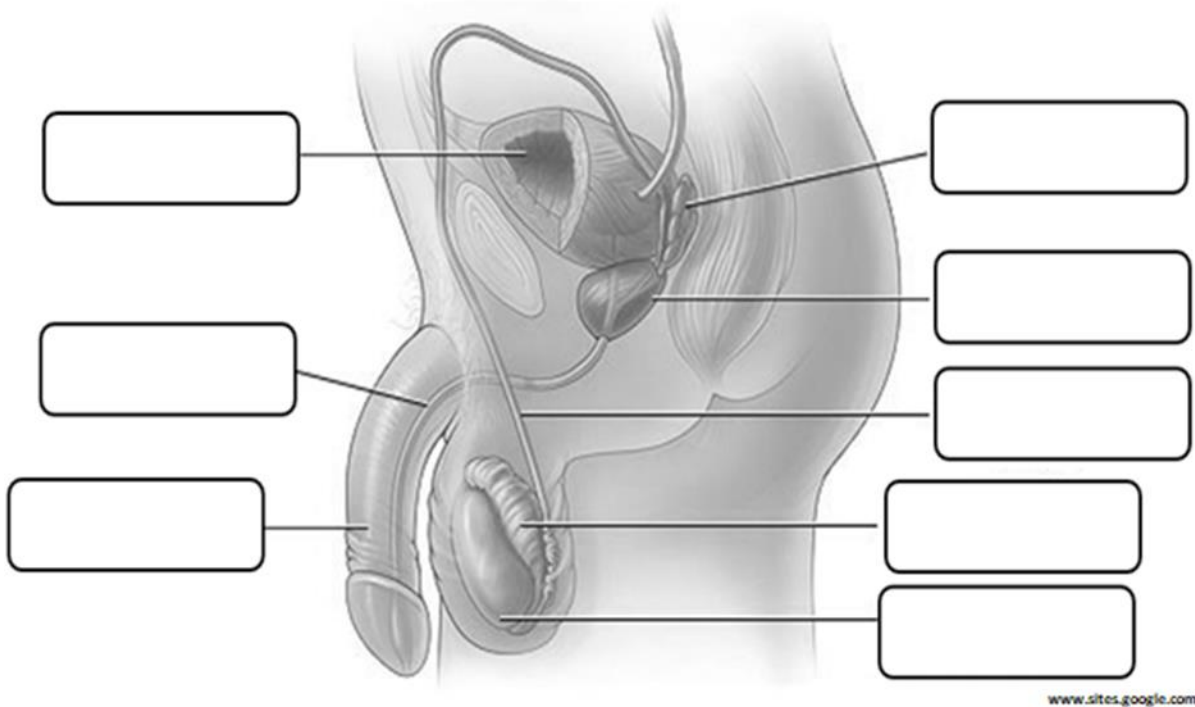
El sistema reproductor masculino tiene como principal función la producción de espermatozoides, es decir, células sexuales masculinas.

Las estructuras más importantes que conforman el sistema reproductor masculino son:

Testículos.	Epidídimo.	Conductos deferentes.
Uretra.	Vesículas seminales.	Próstata.
Escroto.	Pene.	

**Actividad II**

A continuación, se presenta una imagen del Sistema Reproductor Masculino. En ella, debes rotular cada una de las estructuras que la conforman.



www.sites.google.com

**Actividad III**

Trabaja las páginas 24 y 25 de tu texto de Ciencias Naturales de 6° 2020.

**Actividad IV**

Responde las siguientes preguntas en el espacio destinado para ello.

1. ¿Cuáles son las funciones generales del sistema reproductor masculino?

---



---



---

2. ¿Qué pasaría si falta alguna estructura, por ejemplo, los conductos deferentes?

---



---



---

**Actividad V**

Completa el ticket de salida

## GUÍA N°2 DE PRIORIZACIÓN CURRICULAR NIVELACIÓN Y RECUPERACIÓN DE APRENDIZAJES

Fecha: Miércoles 24 de marzo de 2021

Repaso de 6° básico

OA 4: Identificar y describir las funciones de las principales estructuras del sistema reproductor humano femenino y masculino.

### Actividad I

El sistema reproductor femenino tiene como principal función la producción de ovocitos, es decir, células sexuales femeninas.

Produce 2 hormonas femeninas; estrógenos y progesterona.

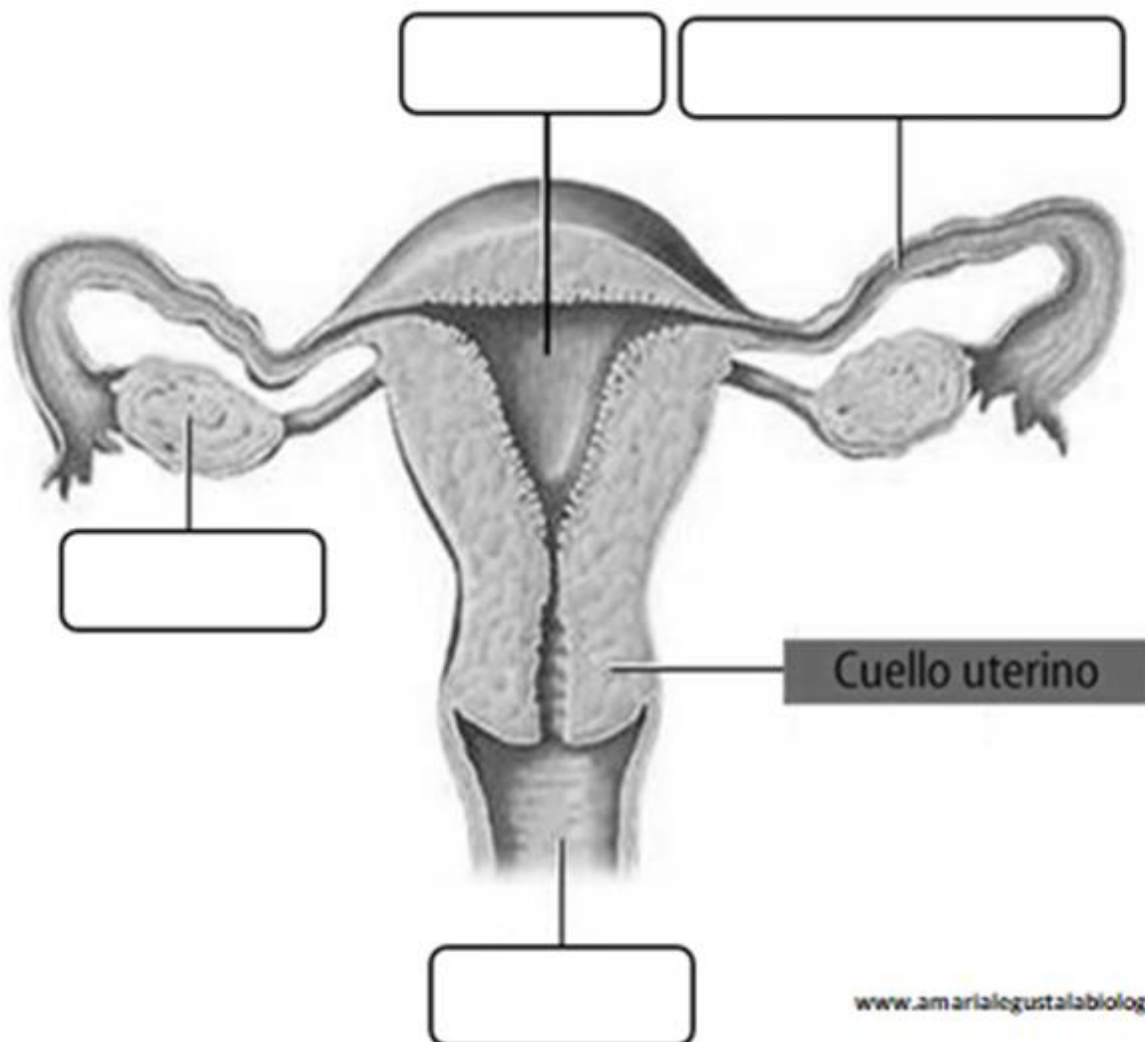
En su interior ocurre la fecundación y desarrollo del embrión y del feto hasta que se produce el parto.

Las estructuras más importantes que conforman el sistema reproductor femenino son:

- Ovarios.
- Trompas de Falopio.
- Útero.
- Vagina.

### Actividad II

A continuación, se presenta una imagen del Sistema Reproductor Femenino. En ella, debes rotular cada una de las estructuras que lo conforman.



**Actividad III**

Lee y desarrolla las actividades de la página 26 de tu texto de Ciencias Naturales de 6° 2020.

**Actividad IV**

Responde las siguientes preguntas en el espacio destinado para ello.

1. ¿Cuáles son las funciones generales del sistema reproductor femenino?

---



---

2. ¿Qué pasaría si falta alguna estructura, por ejemplo, las Trompas de Falopio?

---



---

**Actividad V**

Completa el ticket de salida

<b>Ticket de salida Guía N° 1</b>	<b>Ticket de salida Guía N° 2</b>
<b>¿qué es lo más importante que aprendiste en la clase de hoy?</b>	<b>¿qué es lo más importante que aprendiste en la clase de hoy?</b>
<b>¿cómo le explicarías las funciones del sistema reproductor masculino a una amiga o amigo?</b>	<b>¿cómo le explicarías las funciones del sistema reproductor femenino a una amiga o amigo?</b>
<b>¿qué preguntas tienes sobre la clase de hoy?</b>	<b>¿qué preguntas tienes sobre la clase de hoy?</b>
<b>¿tienes alguna duda o pregunta sobre el tema?</b>	<b>¿tienes alguna duda o pregunta sobre el tema?</b>