

Guía de ciencias 5 año .Sistema circulatorio.

Nombre: _____

Curso: 5° año básico. Fecha: _____ Puntaje ideal:38 puntos

Objetivo : Representar y explicar las partes y funciones del sistema circulatorio.

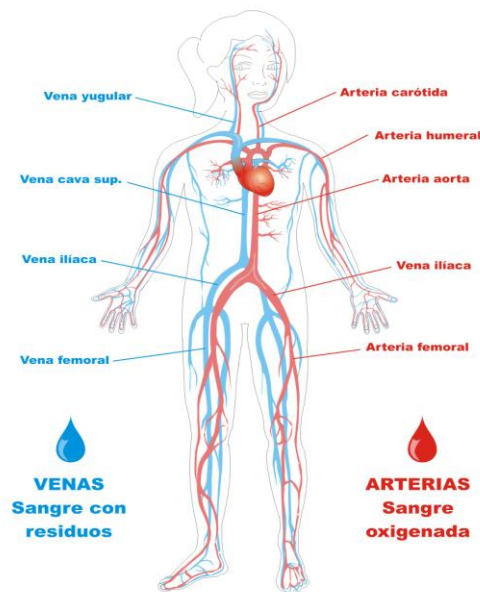
Nota: correo institucional: digna.leal@liceoelvirasanchez.cl Whatsapp +56954904614.

I.-Observa estos videos sobre el sistema circulatorio en youtube

https://www.youtube.com/watch?v=ZzATGDMNKYw&ab_channel=SmileandLearn-Espa%C3%B1ol

https://www.youtube.com/watch?v=nsSq4Eq3LEo&ab_channel=HappyLearningEspa%C3%B1ol

II.- Lee en el texto del estudiante, las páginas 82 a 85 para conocer las partes del sistema circulatorio y sus funciones.



Corazón es una bomba, que suele latir entre 60 y 100 veces por minuto. En cada latido, el corazón envía sangre a todo el cuerpo, transportando oxígeno a todas sus células. Después de distribuir el oxígeno, la sangre vuelve al corazón. Desde allí, la sangre se bombea hacia los pulmones, donde se vuelve a cargar de oxígeno. Este ciclo se repite una y otra vez.

Arteria es cada uno de los vasos que llevan la sangre con oxígeno desde el corazón hacia los capilares del cuerpo.

Vena es un vaso sanguíneo que conduce la sangre desde los capilares hasta el corazón.

Capilares sanguíneos. Vasos sanguíneos de diámetro muy pequeño y paredes finas que comunican las arterias pequeñas (arteriolas) con las venas, permitiendo que los nutrientes y el oxígeno pasen a los tejidos.

Sangre es un tejido conectivo líquido, que circula por capilares, venas y arterias de todos los vertebrados. Su color rojo característico es debido a la presencia del pigmento hemoglobínico contenido en los glóbulos rojos.

III.-Trabajo practico:

Copia el dibujo de la página 83 de tu libro de ciencias en una cartulina o papel , luego envía un video explicativo de cómo circula la sangre en nuestro cuerpo ,al whatsapp de tu profesora

Rúbrica de evaluación de la presentación en video.

Indicador	Descripción del desempeño		
	L (3)	M.L (2)	N.L (1)
<i>El dibujo representa el sistema circulatorio</i>	El dibujo representa claramente el sistema circulatorio	El dibujo representa parcialmente el sistema circulatorio	El dibujo no representa el sistema circulatorio
<i>Nombra los órganos que participan en el sistema circulatorio</i>	Nombra los órganos que participan en el sistema circulatorio representadas en el dibujo	Nombra al menos tres órganos del sistema circulatorio	Nombra menos de tres órganos del sistema circulatorio
<i>Se expresa en forma clara y fluida usando el vocabulario adecuado al tema</i>	Se expresa en forma clara y fluida	Se expresa con cierta confusión	Se expresa en forma poco clara
<i>Se expresa en forma segura (domina el tema)</i>	Se expresa en forma segura	Se expresa con cierta inseguridad	Se expresa en forma poco segura
<i>Explica el recorrido que hace la sangre en nuestro cuerpo, siguiendo la secuencia</i>	Explica el recorrido que hace la sangre en nuestro cuerpo, siguiendo la secuencia	Explica parcialmente el recorrido que hace la sangre...	Explica vagamente el recorrido que hace la sangre..
<i>Usa un tono de voz adecuado</i>	Usa un tono de voz adecuado	Usa un tono de voz medio	Usa un tono de voz bajo