



Nivel De Exigencia

60%

Liceo Elvira Sánchez de Garcés

La Punta

Unidad: Funciones.

Fecha: 18/ 03/ 2020

Prof. Mario L. Cisterna Bahamonde

# GUIA DE MATEMATICA ( 3° Y 4° MEDIOS )

## ASIGNATURA: LIMITES, DERIVADAS E INTEGRALES

NOMBRE  
ALUMNO(A):

Puntaje Ideal:

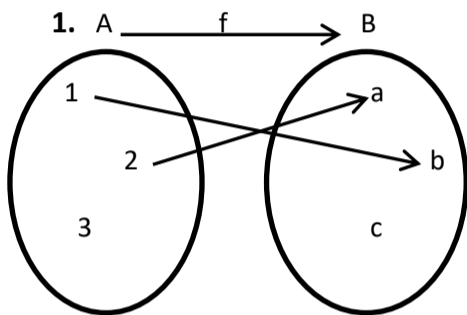
**54 Puntos**

Puntaje estudiante:

NOTA:

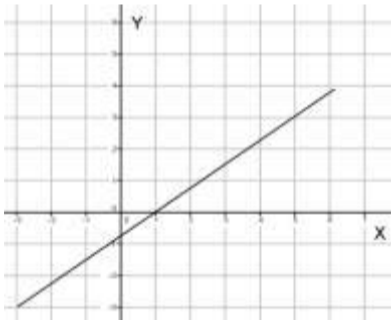
**Objetivo De Aprendizaje:** Resolver problemas asociados a funciones reales en diversos contextos.

I) Determina si las siguientes relaciones representan o no una función. Justifica tu respuesta. ( 3 Puntos c/u)

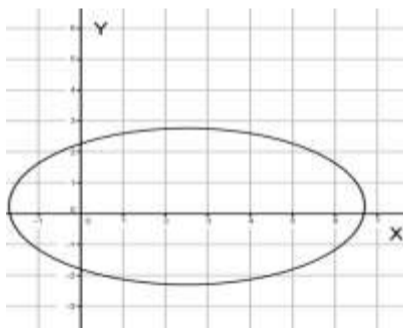


2.  $f = \{(1,2), (2,1), (3,4), (4,3)\}$

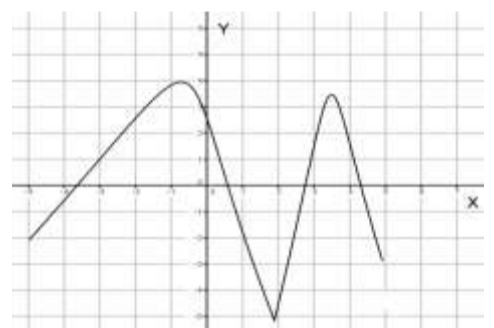
3.



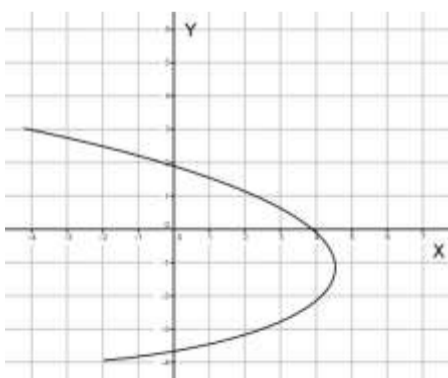
4.



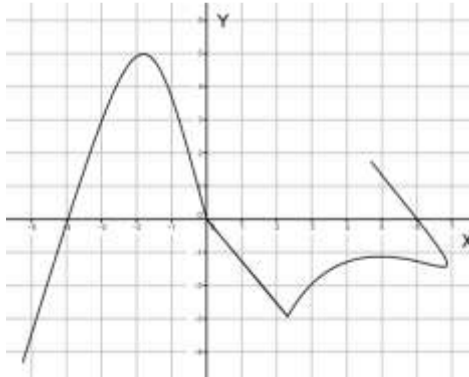
5.



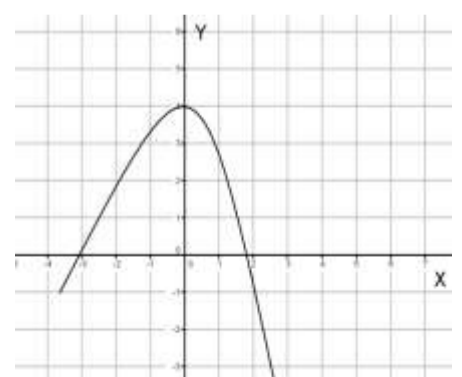
6.



7.



8.



**II)** Considera las siguientes funciones reales: ( 3 Puntos c/u)

$$f(x) = 2 - 3x$$

$$g(x) = \sqrt{1 + 2x}$$

$$h(x) = 2 - x + x^2$$

Calcula.

1.  $f(-1) =$

2.  $f\left(-\frac{2}{3}\right) =$

3.  $g(4) =$

4.  $g\left(\frac{2}{3}\right) =$

5.  $h(3) =$

6.  $h\left(-\frac{1}{2}\right) =$

**III)** Determina el **dominio** y **recorrido** de cada función. ( 6 Puntos c/u)

1.  $f(x) = 2x + 1$

2.  $f(x) = \frac{1}{x+2}$